

BUENAS PRACTICAS EN GESTION Y TRANSFERENCIA DE RESULTADOS DE INVESTIGACION

IX REUNION ANUAL DE VICERRECTORES DE INVESTIGACIÓN E INNOVACIÓN- CINDA



Magali Maida

Subdirectora de Transferencia UC

magali.maida@uc.cl

@magali_maida

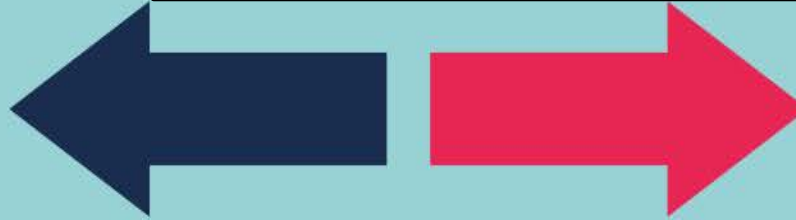
transferencia.uc.cl



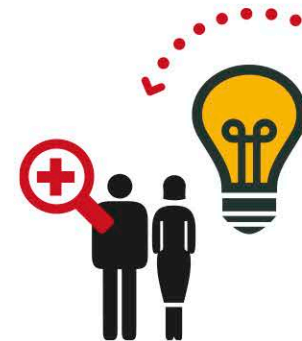
APRENDIZAJES



**PRIMERA PARTE:
NECESIDAD DE CIERTAS DECISIONES
INSTITUCIONALES**



**1.- QUE
ENTENDEMOS/DECIMOS
QUE ES LA
TRANSFERENCIA**



**TRANSFORMAR
RESULTADOS DE
INVESTIGACION/CAPACIDADE
S
EN PRODUCTOS O SERVICIOS
QUE IMPACTEN EN LA
CALIDAD DE VIDA DE LAS
PERSONAS**

transferencia.uc.cl

- **NO QUEREMOS** QUE TODOS HAGAN INVESTIGACIÓN APLICADA
- **NO OBLIGAMOS A NADIE A** OPTAR POR TRANSFERIR/EMPRENDER NI A SEGUIR UNA ESTRATEGIA

**Hacemos lo mejor que se puede en el contexto de lo que el equipo quiere*

A QUIEN NOS DIRIGIMOS?

SOLO TRABAJAMOS CON **MIEMBROS DE LA COMUNIDAD UC** QUE HAYAN GENERADO O PUEDAN GENERAR **RESULTADOS APROPIABLES POR LA UNIVERSIDAD**

3.- INGRESOS VS. IMPACTO- PRIORIZACIÓN

NOS DA LO MISMO QUE ALGO GENERE O NO INGRESOS PARA LA UNIVERSIDAD (SIEMPRE QUE GENERE IMPACTO)

SI ALGUIEN VA A LUCRAR, QUEREMOS PARTICIPAR RAZONABLEMENTE

TRANSFERIMOS EN CONDICIONES PREFERENTES A SPIN OFFs



CONSTRUIMOS RELACIONES DE LARGO PLAZO Y ESO
IMPLICA CEDER

4.- QUE MODELO QUEREMOS TENER

PUSH VS PULL



CREEMOS EN TOMAR UN
POCO DE TODO Y ADAPTARLO
A NUESTRA MEDIDA



3.- QUE TIPO DE SERVICIOS QUEREMOS PRESTAR SE REQUIEREN



- ✓ SCOUTING
- ✓ PROTECCION POR PI
- ✓ VALIDACION
- ✓ BUSQUEDA DE INTERESADOS
- ✓ NEGOCIACION
- ✓ CONTRACTUALIZACIÓN
- ✓ SEGUIMIENTO

APOYO A
PROYECTOS

INVESTIGACIÓN
POR ENCARGO

APOYO A SPIN OFFS

SERVICIOS



**SEGUNDA
PARTE:
LO QUE
ADAPTAMOS
PORQUE NO
FUNCIONÓ
“BY THE BOOK”**



TRABAJO EN CELULA TT+PI+MKT
(PI Y MKT AL SERVICIO DE LA TRANSFERENCIA)

VALIDACION ETAPAS TEMPRANAS
DEL BINOMIO PROBLEMA-
SOLUCION

PANELES DE EXPERTOS PARA
DECISIONES PATENTAMIENTO

CELULAS TRANSF./EMPREDIMIENTO
APOYO A SPIN OFF

NEGOCIACIONES SIN ABOGADOS Y
CON ESTRATEGIA

**TERCERA PARTE:
LA IMPORTANCIA DE LA COMUNICACIÓN**

Lo que **NO**
comunicas
es como si
NO
existiera

**TRABAJO A DIFERENTES NIVELES Y CON DISTINTOS
ACTORES Y MEDIOS**

¡MUCHAS GRACIAS!



Magali Maida
Subdirectora de Transferencia UC
magali.maida@uc.cl
[@magali_maida](#)

transferencia.uc.cl
